



RWA

Vrijednosti nas spajaju

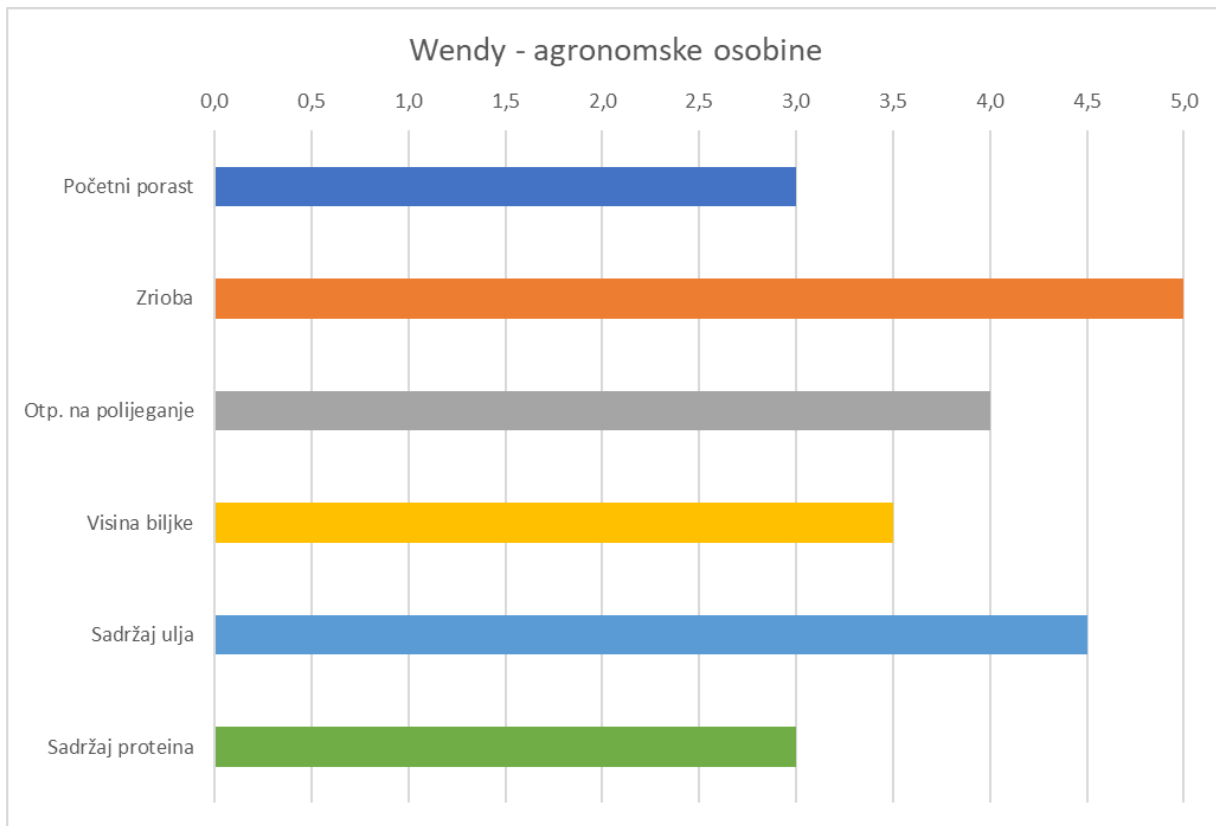
Wendy

Sorta za intenzivnu proizvodnju

Wendy (I)

- Sorta za intenzivnu proizvodnju
- Izuzetno visok potencijal prinosa
- Vegetacijska grupa I
- Visina biljke je prosječna do viša
- Prve mahune se nalaze na visini od otprilike 14 cm
- Kompaktna biljka koja dobro grana i otporna je na polijeganje
- Početni porast je prosječan
- Vrlo dobra otpornost na virusna i bakterijska oboljenja soje
- Dobra tolerantnost na Sclerotiniu
- Boja cvijeta je ljubičasta, a hiluma prozirno žuta
- Masa 1.000 zrna je srednja (oko 200 g), a zrno je ovalnog oblika
- Sadržaj ulja je jako visok, a sadržaj proteina prosječan
- Potencijal prinosa je više od 5.000 kg/ha
- Dobro uspijeva na pjeskovitim, laganim i srednje teškim tlima
- Plodosmjena: najbolje ju je uzgajati između žitarica
- Vremenski razmak od druge leguminoze mora biti 5 do 6 godina
- Sjetva treba biti na razmak redova od 45 ili 70 cm
- Optimalno vrijeme sjetve je sredina travnja (temperatura tla 10°C)
- Preporučena gnojidba po hektaru: 0 kg N / 65 kg P2O5 / 90 kg K2O
- Sjetva mora biti u fino pripremljeno i izravnavano tlo bez kamenja kako bi se izbjegli problemi u žetvi
- Žetva je obično početkom listopada
- Preporučeni sklop u sjetvi je 50 klijavih zrna / m2 (oko 110 kg po ha)

Wendy (I)



Demo pokusi 2025. godina

Farmer	Mjesto	Županija	Wendy
Kutevo dd	Ovčare	Požeška	4.192
Vučković Krunoslav	Gat	Osječka	2.479
	Prosjek:		3.336

Wendy

- Sorta za intenzivnu proizvodnju
- Izuzetno visok potencijal prinosa
- Kompaktna biljka koja dobro grana i otporna je na polijeganje
- Vrlo dobra otpornost na virusna i bakterijska oboljenja soje
- Dobra tolerantnost na Sclerotiniu
- Sadržaj ulja je jako visok, a sadržaj proteina prosječan
- Potencijal prinosa je više od 5.000 kg/ha
- Sjetva treba biti na razmak redova od 45 ili 70 cm

